

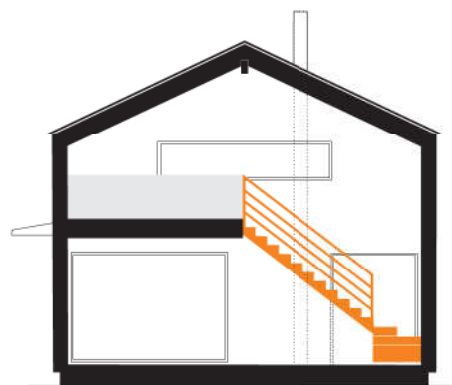


TABULKA MÍSTNOSTÍ

účel místnosti podlahová plocha

| účel místnosti | podlahová plocha |
|-------------------------|----------------------|
| zádveř | 6,20 m ² |
| technická místnost + wc | 2,17 m ² |
| chodba | 6,29 m ² |
| kuchyň + jídelní kout | 12,69 m ² |
| obývací pokoj | 22,24 m ² |
| koupelna | 5,87 m ² |
| ložnice | 12,76 m ² |
| pokoj | 10,57 m ² |

1. NP



| | |
|----------|----------------------|
| pracovna | 14,66 m ² |
| koupelna | 5,94 m ² |
| pokoj | 12,89 m ² |
| pokoj | 12,80 m ² |

2. NP

celková užitná plocha 125,10 m²

celková zastavěná plocha 89,60 m²



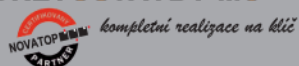
projekt:



e-mail: info@rd-project.cz
www.rd-project.cz

realizace:

DŘEVOSTAVBY-MC



e-mail: info@drevostavby-mc.cz
www.drevostavby-mc.cz